

ESCOLA DE BARREIROS

Mañón - A Coruña

Lat. N 43° 38' 33,76''

Lonx. O 7° 44' 22,60''



Vista do alzado principal

A Escola de Barreiros foi construída no ano 1929 pola sociedade Unión Mañonesa, con sede na Habana desde o 1909. Destinada ao ensino primario, as intencións docentes dos promotores reflíctense na inscrición do remate circular na fachada principal: «Instrucción y protección».

O edificio sitúase nunha parcela rural illada, sen construcións próximas. O terreo descende en lixeira pendente, de modo que a escola pode ser contemplada desde a distancia e esta posúe amplas vistas cara ao val.

Cunha orientación leste-oeste, o edificio consiste nun contundente volume prismático de dúas plantas, con cuberta a catro augas, do que sobresaie na fachada principal un corpo de balcón na planta alta que crea un soportal no andar terreo. A planta baixa conta con tres accesos independentes. O central, que actúa como eixe de simetría para a distribución de ambas as plantas, conduce a un vestíbulo que contén as escaleiras de acceso á planta alta, na que se construíron as dúas vivendas dos mestres/as, e ao faiado no último tramo.

As outras entradas, situadas a ambos os lados do vestíbulo central, dan acceso a senllas aulas, formadas cada unha por un vestíbulo, un cuarto de aseos e o espazo docente.

Dado que o edificio se atopa lixeiramente erguido do chan por un podio ventilado apenas perceptible, prodúcese un desnivel con respecto ao terreo que é salvado por unha escalinata central conducente a un plano único no que se concentran os tres accesos. Estes elementos forman parte do conxunto de balcón e soportais que avanza sobre a fachada principal do edificio e que concentra todo o labor compositivo do conxunto, en contraste coa sobriedade do resto do volume.

Destaca especialmente o remate superior en peto e coroado na parte central cun frontispicio circular. Estes elementos



Detalle das columnas



Corpo de balcón e soportal



Detalle do remate da fachada



Corpo de balcón e soportal

ESCOLA DE BARREIROS

Mañón - A Coruña

Lat. N 43° 38' 33,76''

Lonx. O 7° 44' 22,60''

conteñen as letras que informan sobre a sociedade promotora.

Os piares que conforman a estrutura deste volume presentan unha composición clásica na que son lexibles todas as partes que os conforman, desde a base ata o capitel. Emporiso, os recursos formais son puramente racionalistas, recorrendo a xeometrías puras e núas de toda ornamentación.

A varanda do balcón é opaca nos dous elementos extremos en ambas as plantas, mentres que no centro o baleiro, funcionalmente necesario na planta baixa para o acceso, correspóndese cunha balaustrada no nivel superior.

O elemento en conxunto dota o edificio dun carácter monumental que o identifica moi claramente cun uso público.

A pesar da sinxeleza do resto do edificio, existe unha clara intención compositiva que se pode apreciar tamén no despezo das carpintarías de madeira que, malia que en moi mal estado, aínda se conservan.

Por unha parte, defínese un módulo básico de ventá e contraventá como escurecedor que se repite de forma constante tanto nas vivendas como nas aulas.

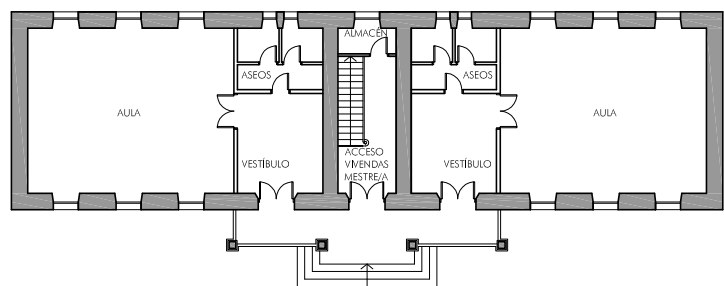
Nestas últimas, por ser máis altos os ocós, colócase unha peza independente na parte superior para resolver esa diferenza de dimensión. As liñas de altura que as carpintarías definen respéctanse no despezo das portas de acceso exterior e nos balcóns. Por outra banda, os ocós alcanzan unha presenza dominante pola súa abundancia e porque se destacan sobre a homoxeneidade do muro con pezas especiais para lintel e soleira, que se repiten de forma constante.

Na actualidade o edificio atópase nun completo abandono. O seu estado, tal como se pode apreciar nas fotografías, presenta unha forte deterioración. Mantense, con todo, a potencia da proposta, tanto a nivel volumétrico como estrutural e de detalle.

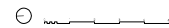
Precisamente o desuso e as irrelevantes intervencións posteriores permiten que hoxe se poida observar nun estado próximo ao orixinal, quedando patente o valor patrimonial que posúe. Estamos, por tanto, ante a posibilidade dunha intervención culta e respectuosa co existente. Isto sería o desexable.



ALZADO PRINCIPAL



PLANTA



Hipótese de estado orixinal



Detalle da balaustrada



Carpintarías

